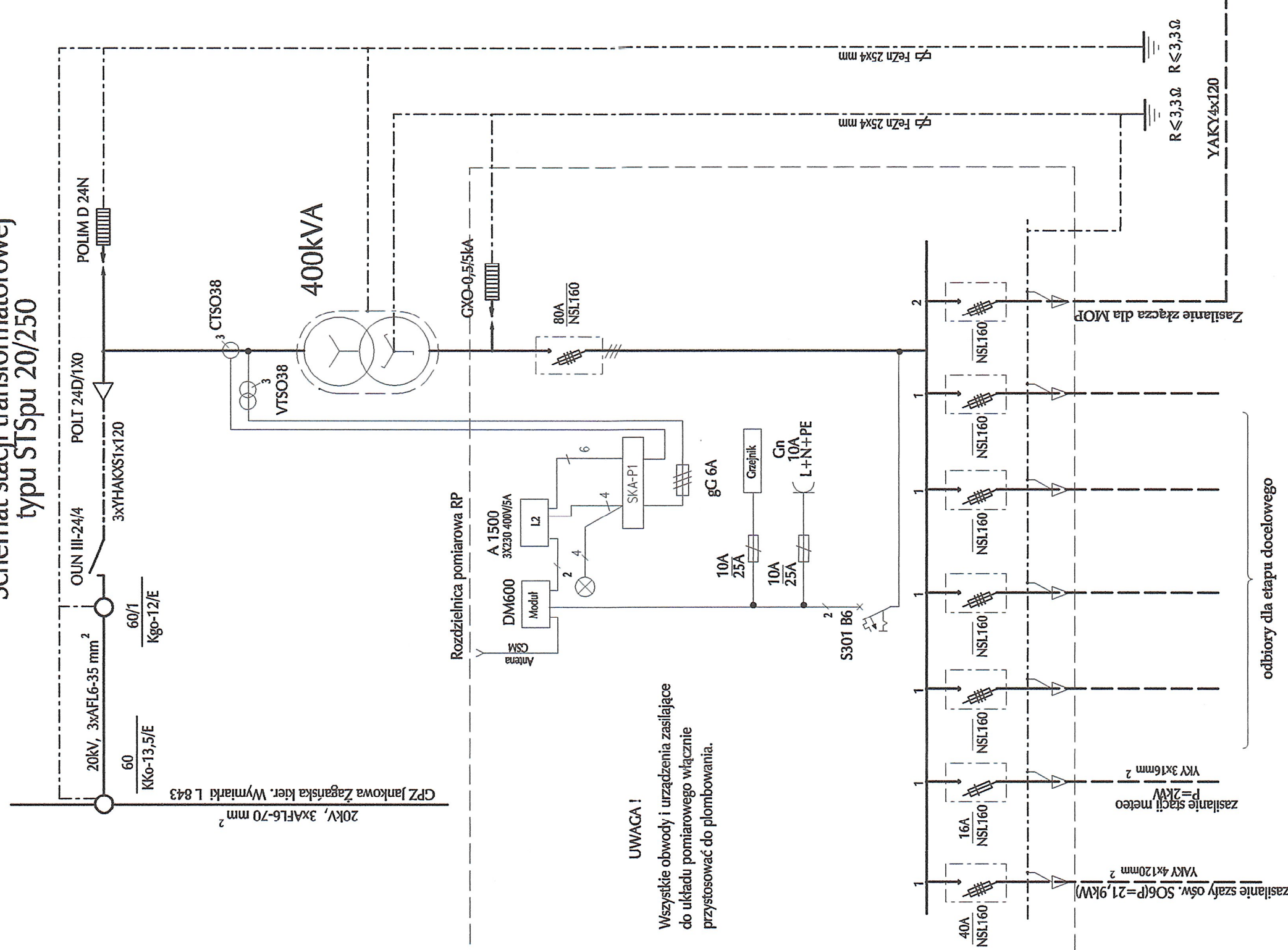
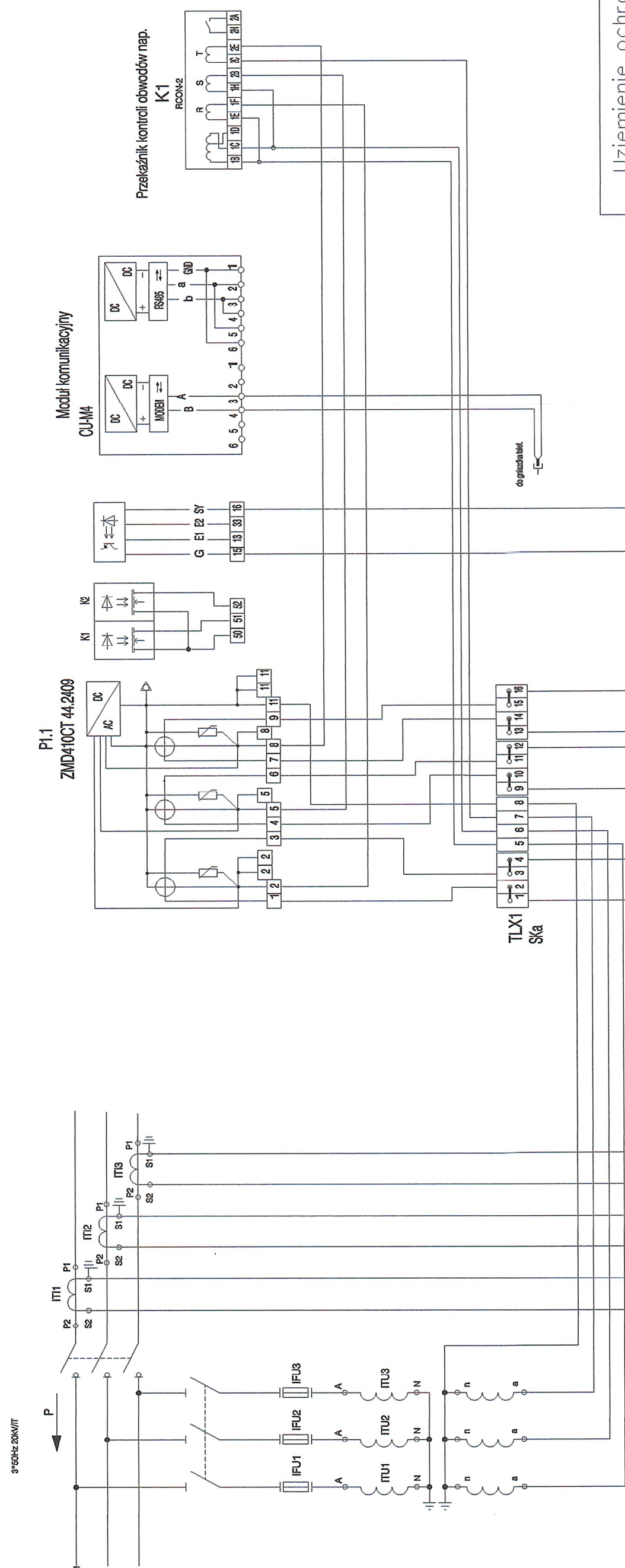
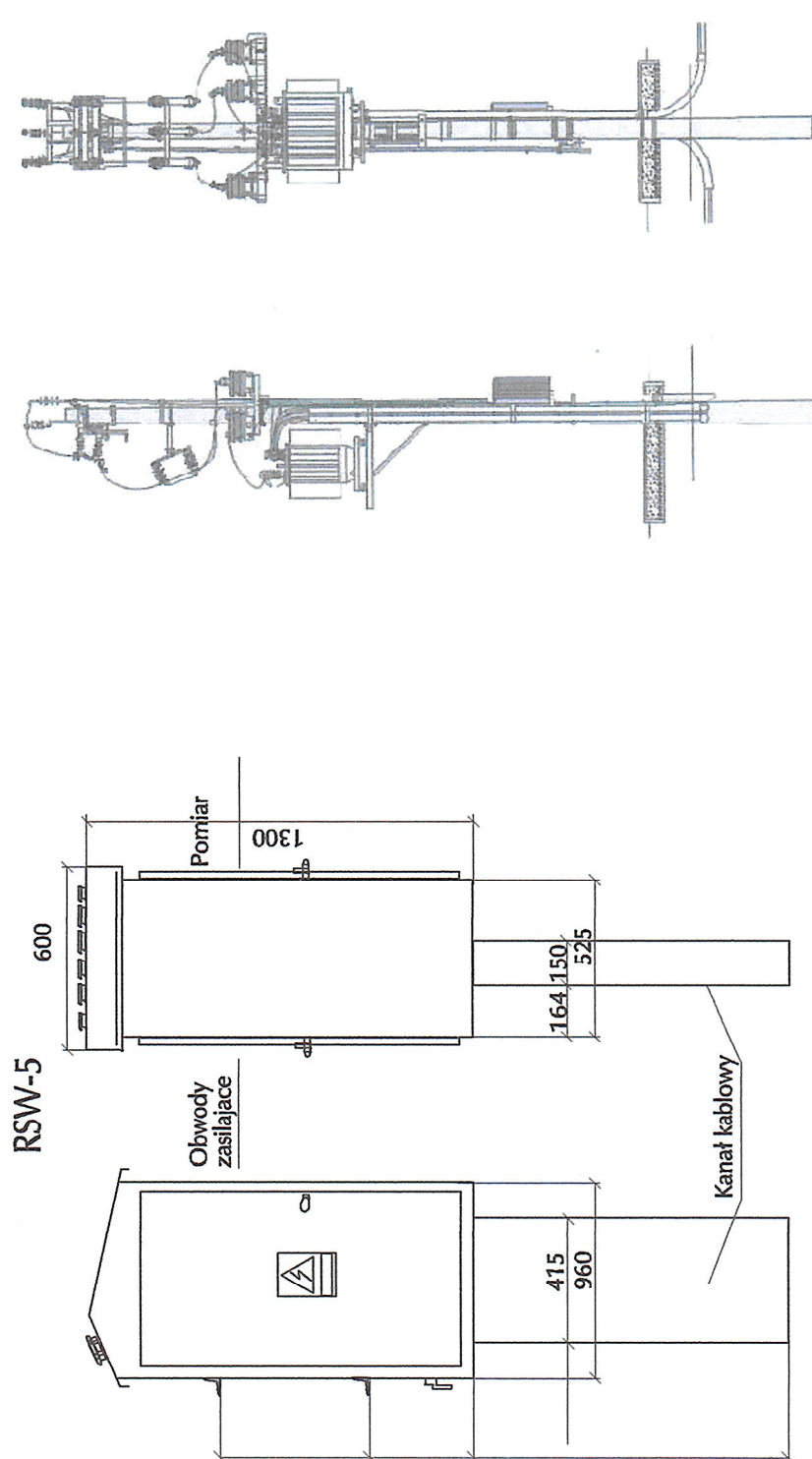




Schemat stacji transformatorowej typu STSpu 20/250



VIDOK ROZDZIELNICY



Uziemienie ochronne (SN-15kV) i Samoczynne połączenie zasilania w układzie TN-C (nn-0,4kV)

		BIURO PROJEKTOWO-BUDOWLANO-GEODEZYJNE I INŻYNIERSKIE Transprojekt - Warszawa Sp. z o.o. UL. KONCZYŃSKA 11 03-012 WARSZAWA tel. (22) 8262-54, fax. (22) 8262-57 e-mail: transprojekt@wp.pl				Złotowa 60m, ul. Działoszyń Wąsopska 31
Nazwa obiektu	AUTOSTRADA A18		AUTOSTRADA A18		AUTOSTRADA A18	
Odcinek	węzeł „OLSZYNIA” - węzeł „GOLNICE”		węzeł „OLSZYNIA” - węzeł „GOLNICE”		węzeł „OLSZYNIA” - węzeł „GOLNICE”	
Adres obiektu	województwo lubuskie, powiat żary, powiat żagań województwo dolnośląskie - powiat Bolesławiec		województwo lubuskie, powiat żary, powiat żagań województwo dolnośląskie - powiat Bolesławiec		województwo lubuskie, powiat żary, powiat żagań województwo dolnośląskie - powiat Bolesławiec	
Stadium	PROJEKT WYKONAWCZY		PROJEKT WYKONAWCZY		PROJEKT WYKONAWCZY	
Nazwa projektu	RUTOWA AUTOSTRADY A18 odcinek węzeł „ŻARY” - węzeł „GOLNICE” od km 23+901.85 do km 50+000.00		RUTOWA AUTOSTRADY A18 odcinek węzeł „ŻARY” - węzeł „GOLNICE” od km 23+901.85 do km 50+000.00		RUTOWA AUTOSTRADY A18 odcinek węzeł „ŻARY” - węzeł „GOLNICE” od km 23+901.85 do km 50+000.00	
Brand	ELEKTRYCZNA		ELEKTRYCZNA		ELEKTRYCZNA	
Ton	6.3 ZASILANIE OBIEKTÓW		6.3 ZASILANIE OBIEKTÓW		6.3 ZASILANIE OBIEKTÓW	
Tytuł rysunku	Schemat stacji transformatorowej - MOP "Wymarki"		Schemat stacji transformatorowej - MOP "Wymarki"		Schemat stacji transformatorowej - MOP "Wymarki"	
Stwierdzo	Imię i nazwisko	Specjalność	Nr uprawnień		Nr rys./ ark.	
Projektant	inż. Artur Walczak	elektr.			10/2010	
Projektant	mgr inż. Piotr Szczepanik	elektr.	Kierownik		4 / 1	
Sprawdzający	inż. Marcin Zabolicki	elektr.	Sp. 1687/74		10/2010	

Grzegorz Czarnecki